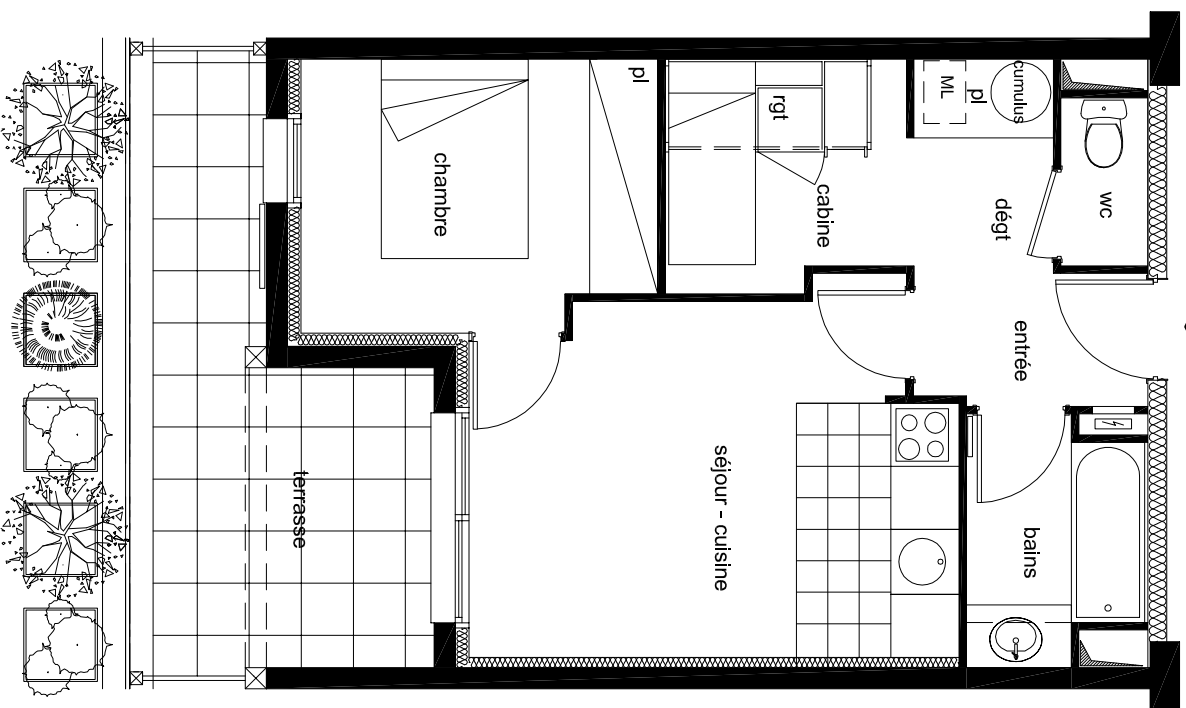


SOCAIM
I M M O B I L I E R

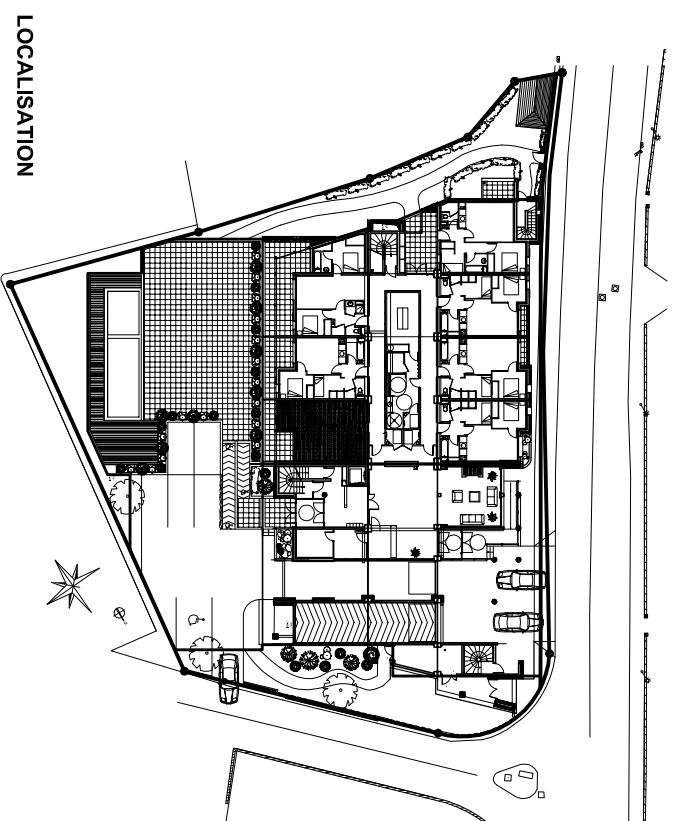
LAGRANGE
Patrimoine



RESIDENCE
Le Clos St Hilaire
65170 Saint Lary Soulan

Niveau RDC	Logement 001
indice I 05 Novembre 2008	Type 2C

	Habitable	Annexes
Séjour-cuisine	15.20m ²	
Chambre	8.17m ²	
Cabine	5.31m ²	
Entrée	2.88m ²	
Dégagement	2.72m ²	
Salle de bains	3.60m ²	
Wc	1.32m ²	
Terrasse		12.28m ²
Total	39.20m²	12.28m²



LOCALISATION

Document non contractuel, sans échelle.
La société de construction se réserve le droit d'apporter des modifications dues à des impératifs d'ordre technique ou administratif.