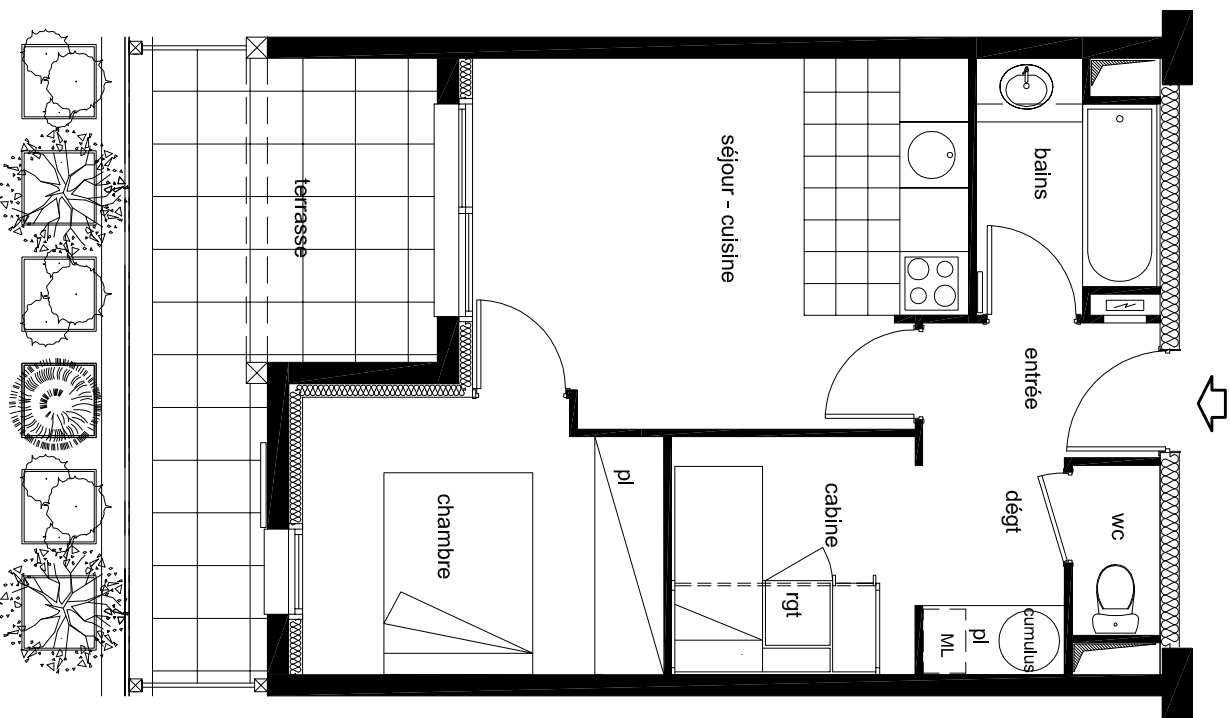




SOCAIM
IMMOBILIER

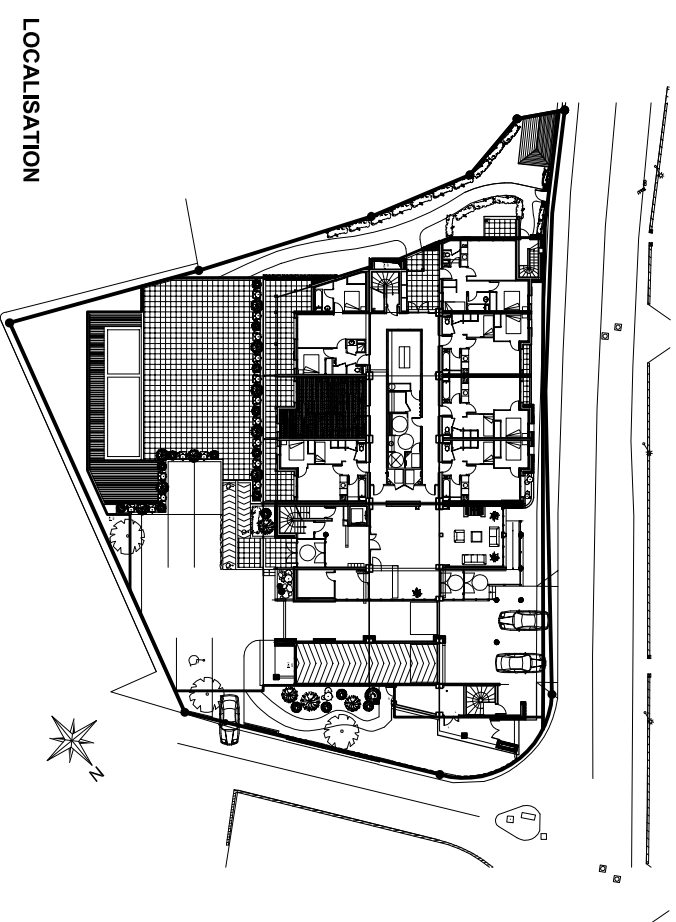
LAGRANGE
Patrimoine



RESIDENCE
Le Clos St Hilaire
65170 Saint Lary Soulian

Niveau RDC	Logement 002
indice I <i>05 novembre 2008</i>	Type 2C

	Habitable	Annexes
Séjour-cuisine	15.37m ²	
Chambre	8.15m ²	
Cabine	5.60m ²	
Entrée	2.84m ²	
Dégagement	2.72m ²	
Salle de bains	3.65m ²	
Wc	1.32m ²	
Terrasse		12.28m ²
Total	39.65m²	12.28m²



LOCALISATION

Document non contractuel, sans échelle.
La société de construction se réserve le droit d'apporter des modifications dues à des impératifs d'ordre technique ou administratif.