

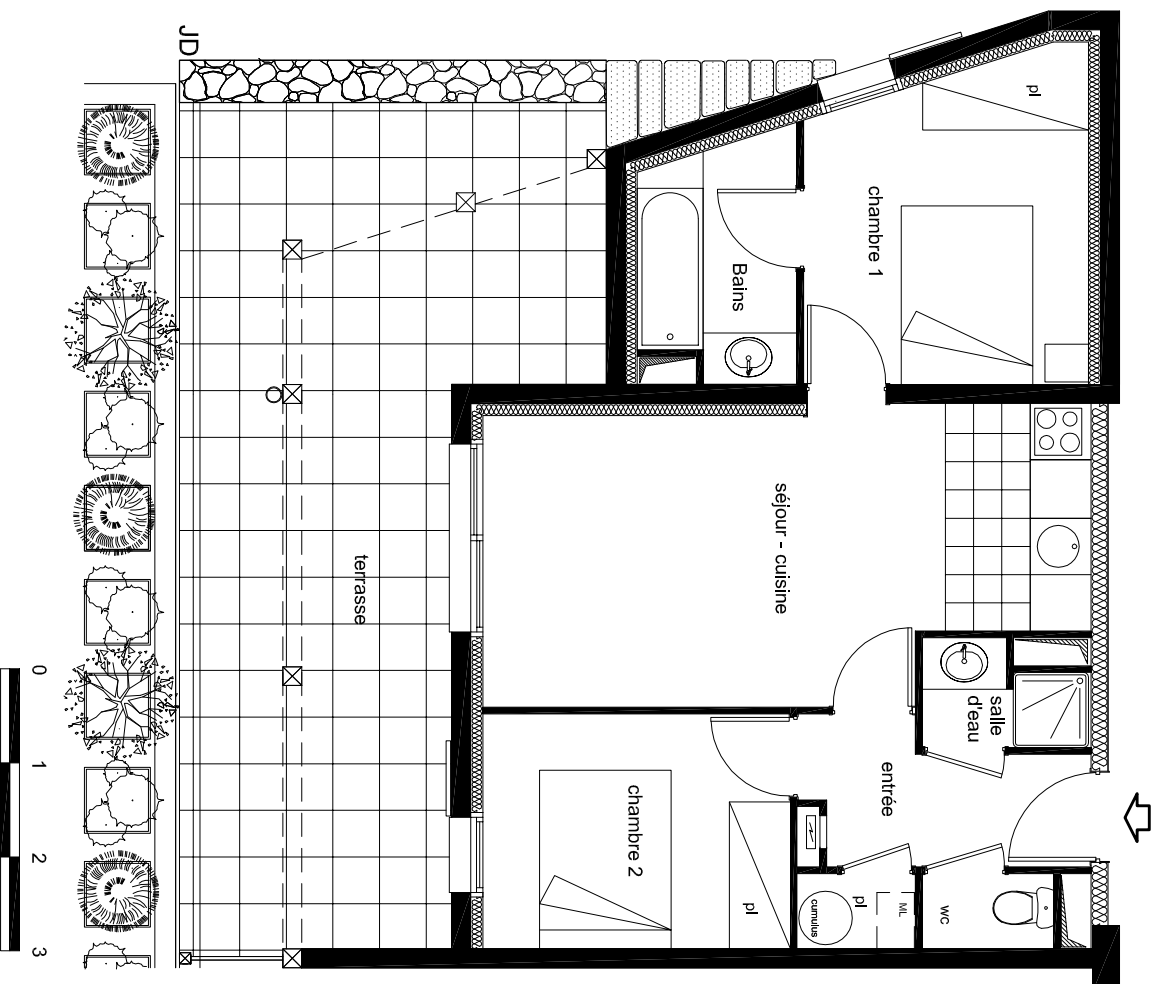


**SOCALIM**  
IMMOBILIER

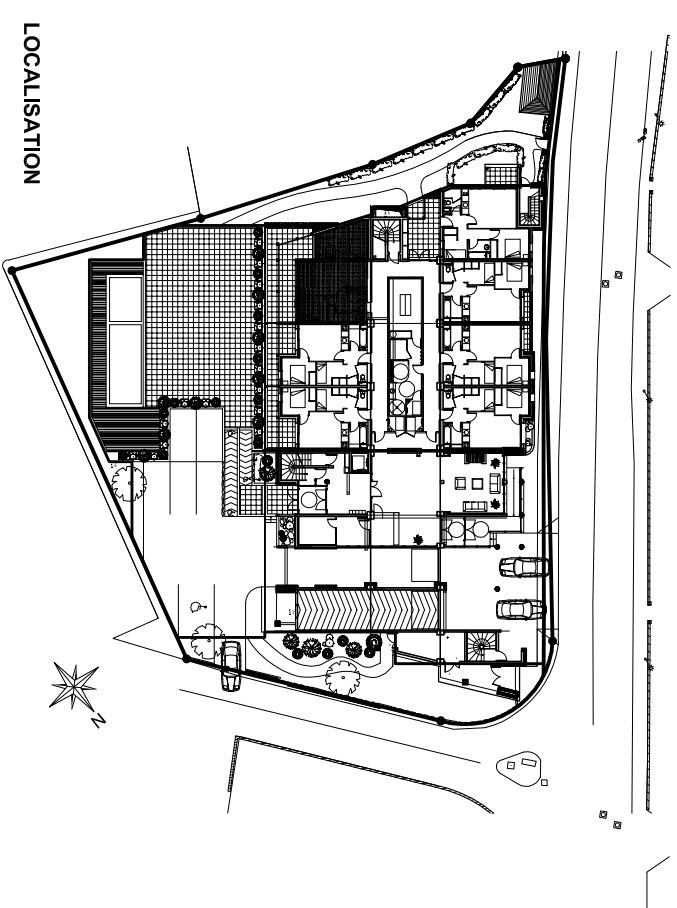
**LAGRANGE**  
Patrimoine

**RESIDENCE**  
**Le Clos St Hilaire**  
65170 Saint Lary Soulan

<b>Niveau RDC</b>	<b>Logement 003</b>
<b>indice I</b> 05 Novembre 2008	<b>Type 3</b>



	<b>Habitable</b>	<b>Annexes</b>
Séjour-cuisine	19,05m <sup>2</sup>	
Chambre 1	10,00m <sup>2</sup>	
Chambre 2	8,11m <sup>2</sup>	
Entrée	5,12m <sup>2</sup>	
Salle de bains	3,90m <sup>2</sup>	
Wc	1,05m <sup>2</sup>	
Salle d'eau	1,76m <sup>2</sup>	
Terrasse		31,52m <sup>2</sup>
<b>Total</b>	<b>48,99m<sup>2</sup></b>	<b>31,52m<sup>2</sup></b>



**LOCALISATION**

Document non contractuel, sans échelle.  
La société de construction se réserve le droit d'apporter des modifications dues à des impératifs d'ordre technique ou administratif.