

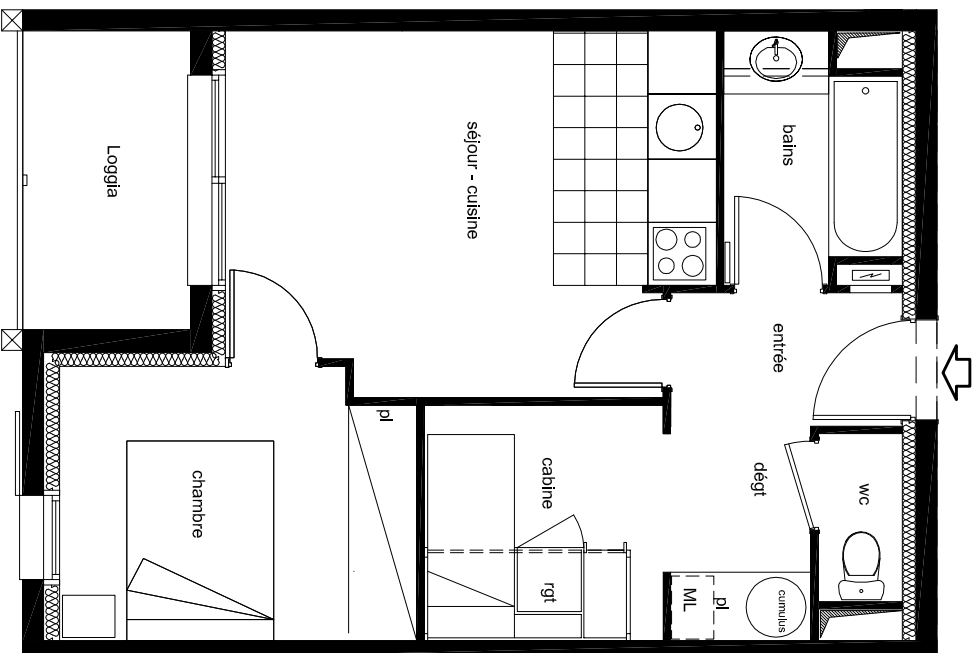


SOCAIM
SOCIÉTÉ GÉNÉRALISTE

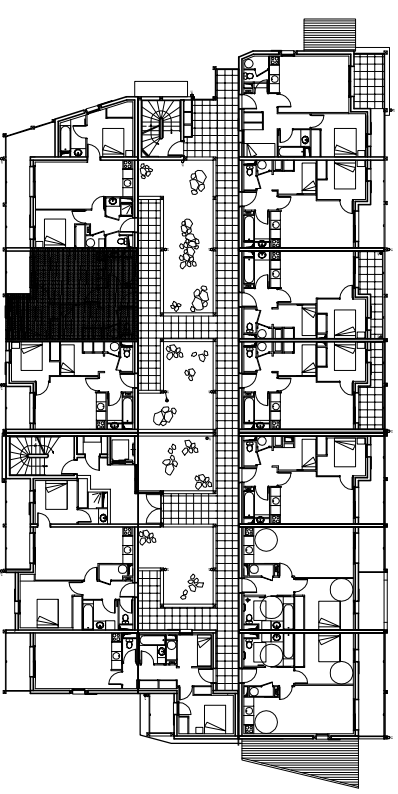
L'AGRANGE
Patrimoine

RESIDENCE
Le Clos St Hilaire
65170 Saint Lary Soulan

Niveau R+1	Logement 101
indice 1 05 Novembre 2008	Type 2C



	Habitable	Annexes
Séjour-cuisine	15.37m ²	
Chambre	8.27m ²	
Cabine	5.41m ²	
Entrée	2.79m ²	
Dégagement	2.72m ²	
Salle de bains	3.62m ²	
Wc	1.28m ²	
Loggia		4.54m ²
Total	39.46m²	4.54m²



LOCALISATION

