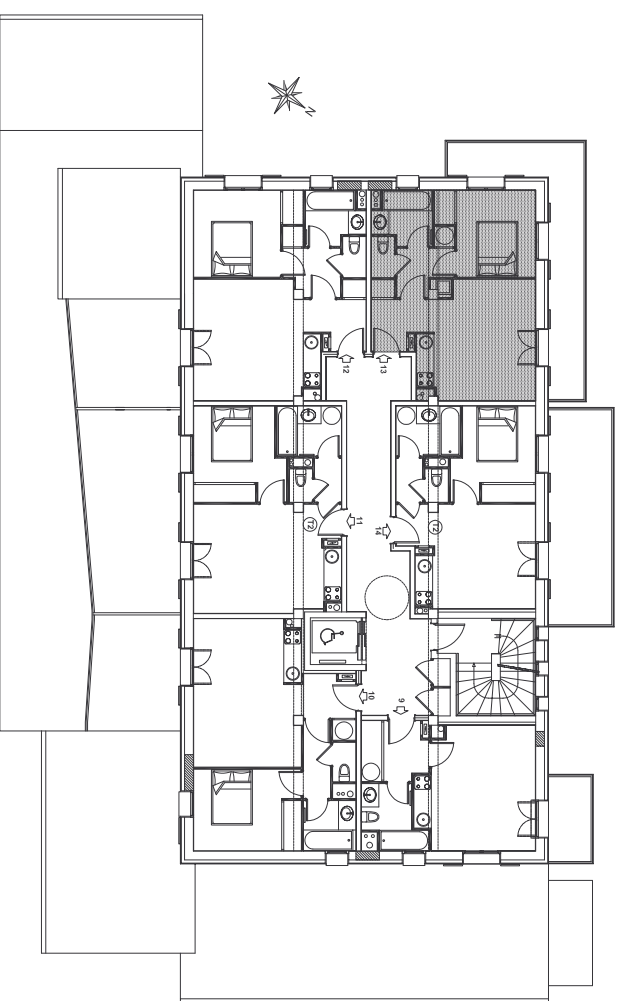


Chalet	Logement 13
Perce-neige	
<b>1er Etage</b>	<b>T2</b>

TABLEAU DES SURFACES

1er Etage	Habitable	Annexes
Entrée	3.18 m <sup>2</sup>	
Séjour cuisine	14.98 m <sup>2</sup>	
Chambre	8.88 m <sup>2</sup>	
Salle de bains	3.39 m <sup>2</sup>	
WC	1.13 m <sup>2</sup>	
Dgt	2.70m <sup>2</sup>	
PL	1.06 m <sup>2</sup>	
Balcon		16.00m <sup>2</sup>
<b>Total</b>	<b>35.32 m<sup>2</sup></b>	<b>16.00 m<sup>2</sup></b>



LOCALISATION BATIMENT

**RESIDENCE DE TOURISME\*\*\***

Le Pla d'Adet

65170 Saint Lary Soulan