

Indice A  
22-11-07

Chalet  
Perce-neige

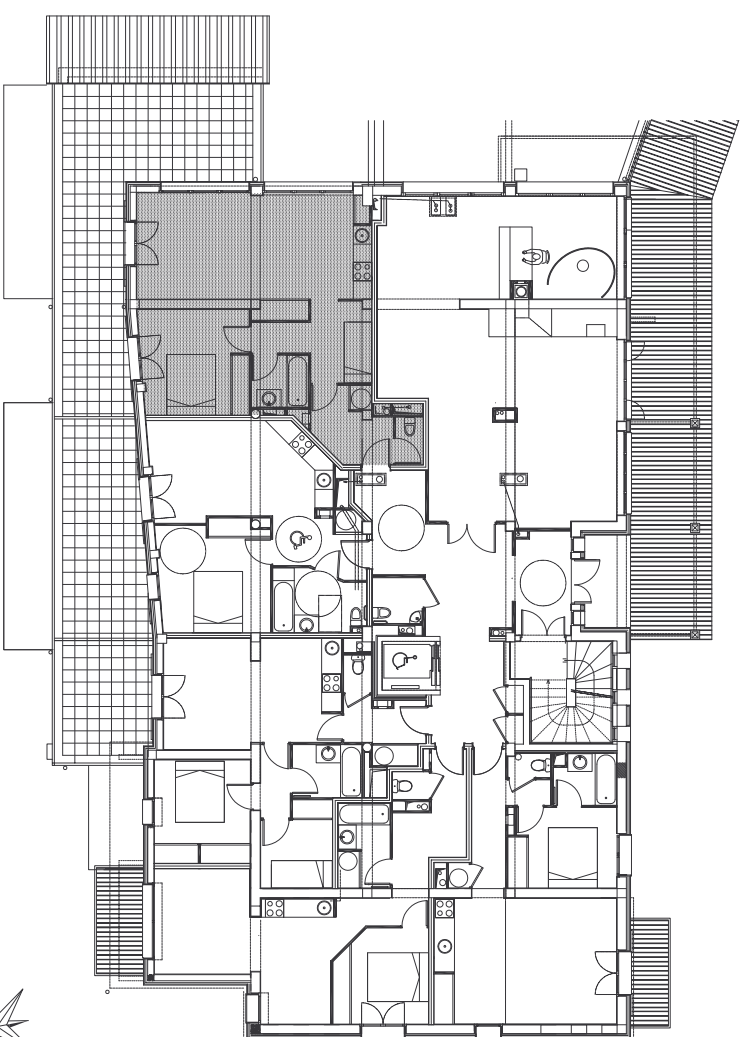
Logement 04

RDC haut

Type 3C

TABEAU DES SURFACES

RDC haut	Habitable	Annexes
Entrée	4.78 m <sup>2</sup>	
Séjour Cuisine	18.48m <sup>2</sup>	
Chambre 1	12.33m <sup>2</sup>	
Chambre 2	9.36m <sup>2</sup>	
Coin nuit	2.84m <sup>2</sup>	
Salle de bains wc	3.21m <sup>2</sup>	
wc	1.40m <sup>2</sup>	
Dgt	4.04m <sup>2</sup>	
PL	0.56 m <sup>2</sup>	
Balcon		39.90 m <sup>2</sup>
<b>Total</b>	<b>57.00 m<sup>2</sup></b>	<b>39.90m<sup>2</sup></b>



LOCALISATION BATIMENT

RESIDENCE DE TOURISME\*\*\*

Le Pla d'Adet

65170 Saint Lary Soulan