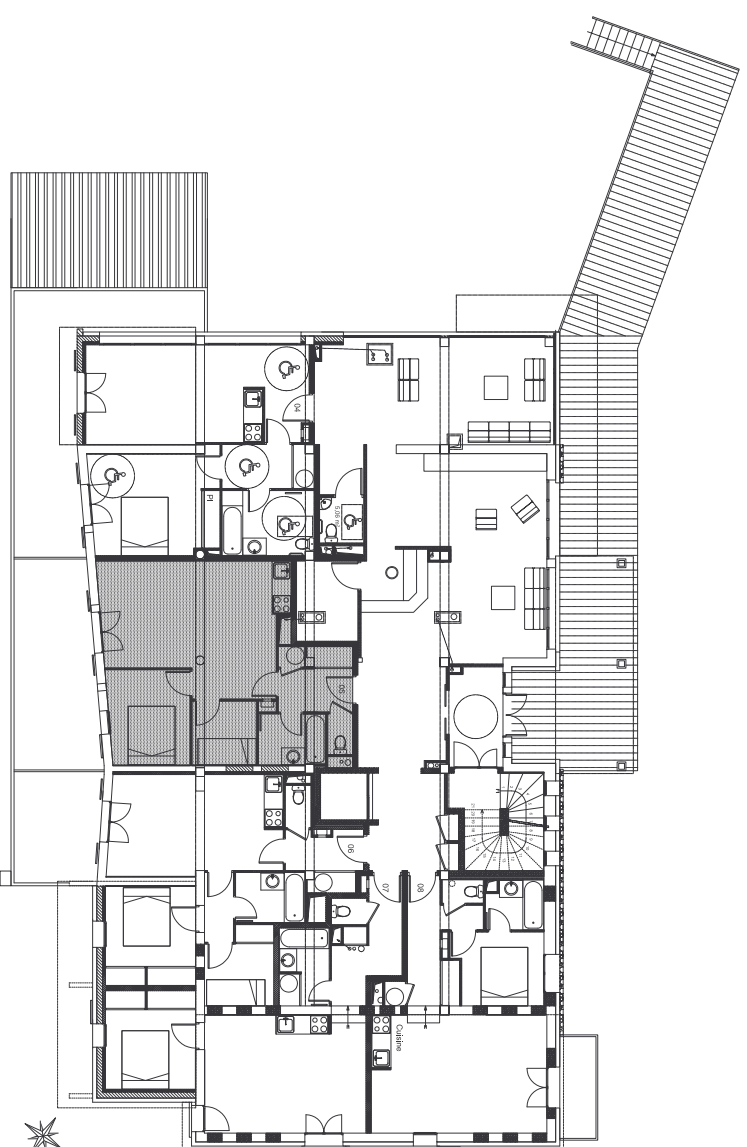


Chalet  
Perce-neige  
RDC haut

Logement 05  
Type 2C

TABEAU DES SURFACES

RDC haut	Habitable	Annexes
Entrée	3.73 m <sup>2</sup>	
Séjour Cuisine	25.98 m <sup>2</sup>	
Chambre	9.02 m <sup>2</sup>	
Coin nuit	4.82 m <sup>2</sup>	
Salle de bains	4.00 m <sup>2</sup>	
Wc	1.18 m <sup>2</sup>	
Placard	1.68 m <sup>2</sup>	
Balcon		20.08 m <sup>2</sup>
<b>Total</b>	<b>50.41 m<sup>2</sup></b>	<b>20.08 m<sup>2</sup></b>



LOCALISATION BATIMENT

## RESIDENCE DE TOURISME\*\*\* Le Pla d'Adet

65170 Saint Lary Soulan