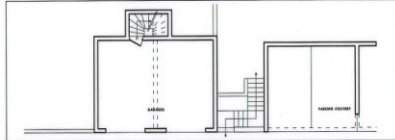
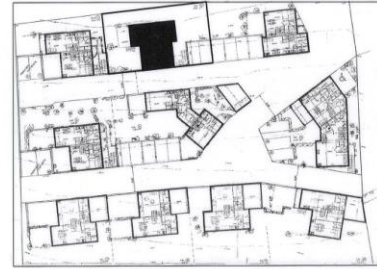




# RESIDENCE "LES HAUTS DE VIGNEC"

LOT 2

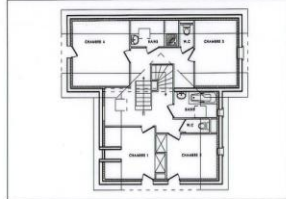
CELLULES	SURFACE HABITABLE Lot 2
<b>REZ-DE-CHAUSSEE</b>	
ENTREE	5.33m <sup>2</sup>
SALON	24.50m <sup>2</sup>
SALLE A MANGER	22.26m <sup>2</sup>
KITCHENETTE	7.80m <sup>2</sup>
TOLLETRES	4.80m <sup>2</sup>
RANGEMENT	3.20m <sup>2</sup>
COLLIER	3.65m <sup>2</sup>
<b>ETAGE</b>	
CHAMBRE 1	7.20m <sup>2</sup>
CHAMBRE 2	5.40m <sup>2</sup>
CHAMBRE 3	6.33m <sup>2</sup>
CHAMBRE 4	8.20m <sup>2</sup>
BAINS 1	2.40m <sup>2</sup>
BAINS 2	3.20m <sup>2</sup>
W.C 1	4.80m <sup>2</sup>
W.C 2	0.70m <sup>2</sup>
RANGEMENT	1.33m <sup>2</sup>
TERRASSE	11.20m <sup>2</sup>
<b>SURFACE TOTALE</b>	<b>107.20m<sup>2</sup></b>
<b>SURFACE TOTALE UTILE</b>	<b>145.81m<sup>2</sup></b>



Plan sous-sol



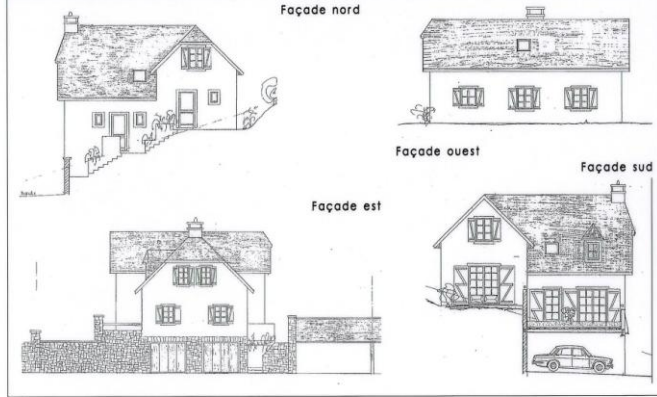
Plan rez-de-chaussée



Plan étage

Surfaces habitables

Plan de masse



DOCUMENT NON CONTRACTUEL

Le client se réserve la possibilité d'apporter des modifications au projet dès qu'il des impératifs d'ordre technique, administratif ou normatif.