



RESIDENCE "LES HAUTS DE VIGNEC"

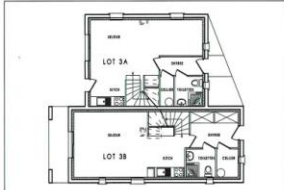
LOT 3

CELLULES	Surface habitable LOT 3A	Surface habitable LOT 3B
REZ-DE-CHAUSSEE		
ENTREE	1,45m ²	4,45m ²
SEJOUR	20,85m ²	17,85m ²
KITCHENETTE	4,85m ²	3,75m ²
W.C./A.Y.E.-M.A.I.N	3,85m ²	3,15m ²
CELLIER	3,85m ²	3,25m ²
RANGEMENT	1,15m ²	2,85m ²
ETAGE		
CHAMBRE 1	6,15m ²	7,85m ²
CHAMBRE 2	3,65m ²	7,85m ²
BAIN	2,85m ²	2,25m ²
W.C.	0,75m ²	0,85m ²
RANGEMENT	1,45m ²	0,85m ²
DESDAEMENT	3,35m ²	4,35m ²
SURFACE TOTALE	32,35m ²	45,35m ²
SURFACE TOTALE UTILE	43,35m ²	48,75m ²

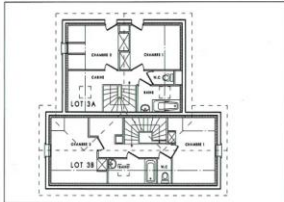


Surfaces habitables

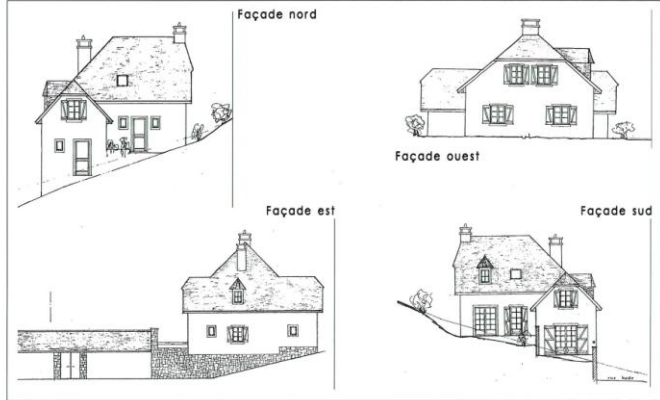
Plan de masse



Plan rez-de-chaussée



Plan étage



Façade nord

Façade ouest

Façade est

Façade sud

DOCUMENT NON CONTRACTUEL

La société se réserve la possibilité d'apporter des modifications qui seraient dues à des impératifs d'ordre technique, administratif ou normatif.