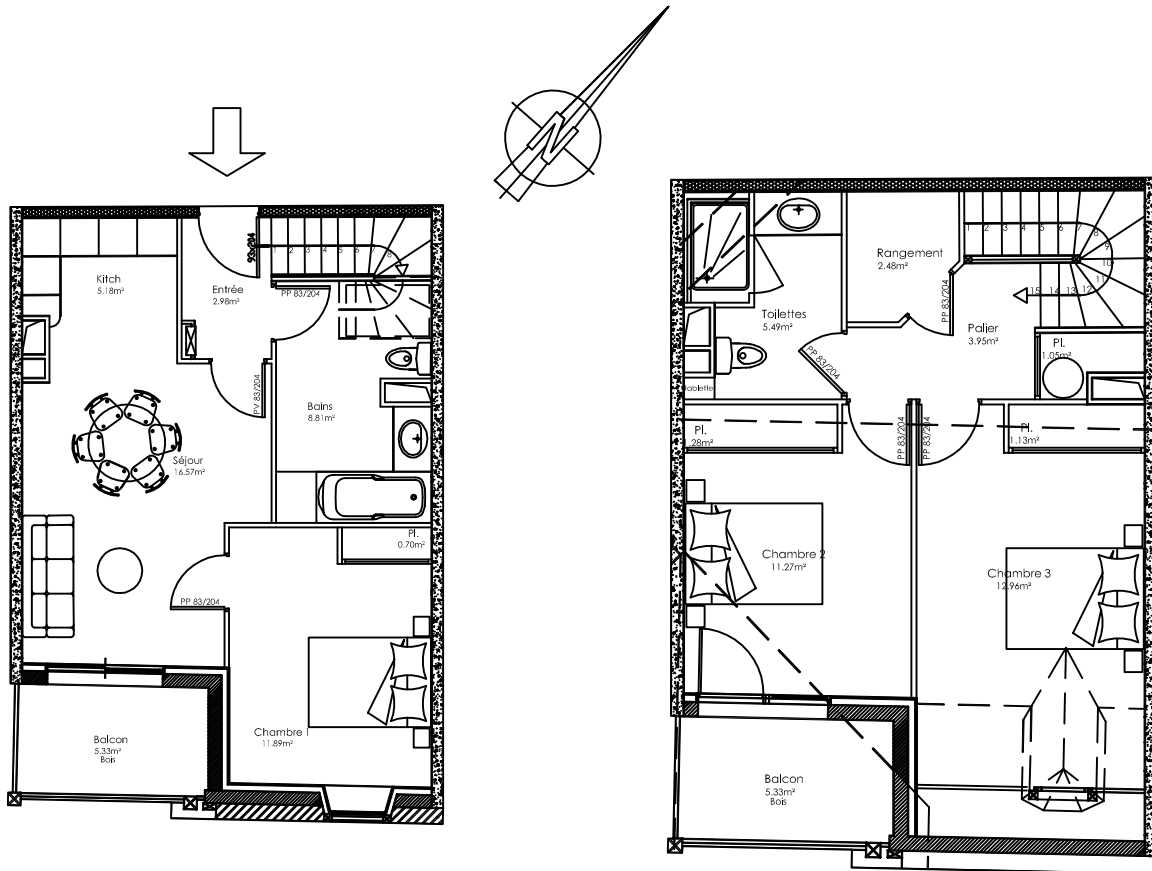


RESIDENCE Les Fermes de St Lary

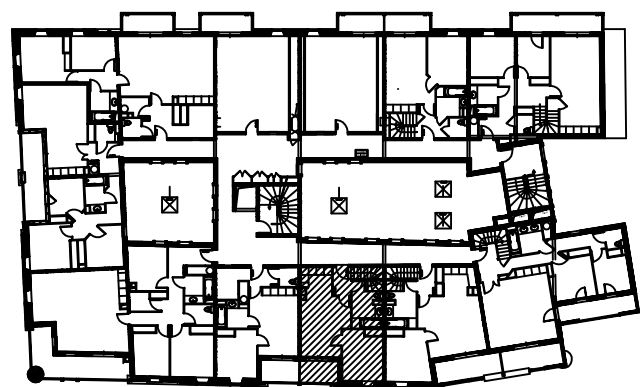
65170 Saint Lary Soulan

SOCAIM
IMMOBILIER



| | |
|------------|--------------|
| Niveau R+2 | Logement N14 |
| | Type T4 |

| N14 | T4 | |
|---------------------|--------------|------------------|
| | | HABITABLE ANNEXE |
| Entrée | 2,98 | |
| Bains | 8,81 | |
| Séjour | 16,57 | |
| Kitch. | 5,18 | |
| Chambre 1 + Placard | 12,59 | |
| Palier + Placard | 5,00 | |
| Rangement | 2,48 | |
| Toilettes | 5,49 | |
| Chambre 2 + Placard | 12,55 | |
| Chambre 3 + Placard | 14,09 | |
| Balcons | | 10,66 |
| TOTAL | 85,74 | 10,66 |



LOCALISATION

Mars 2009

Document non contractuel, sans échelle

La société de construction se réserve le droit d'apporter des modifications dues à des impératifs d'ordre technique ou administratif

SARL VIDALON - PASTOR - CLERC
Architectes et Urbanistes
65 590 BORDERES LOURON
Tél: 05.62.40.03.58 Fax: 05.62.40.00.95