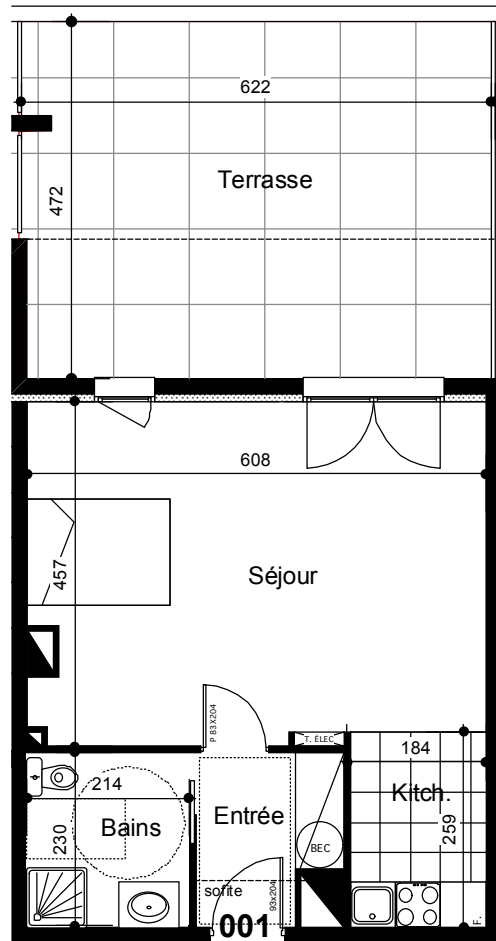


# Résidence VALNÉA

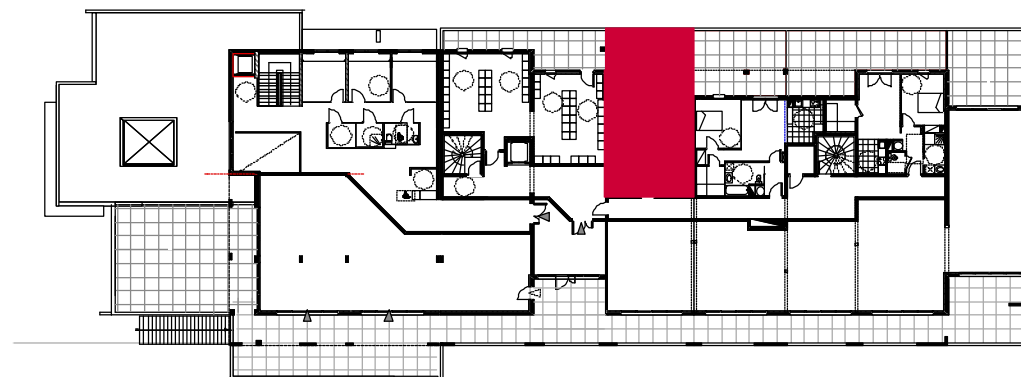
PEYRAGUDES  
65170 GERM

<b>Niveau Rez de Piste</b>	<b>LOGEMENT 001</b>
Indice 00 - Novembre 2011	<b>Type 1</b>

<b>SÉJOUR/CUISINE</b>	<b>27,4 m<sup>2</sup></b>
<b>SALLE DE BAINS</b>	<b>5,1 m<sup>2</sup></b>
<b>HALL+DGT</b>	<b>3,6 m<sup>2</sup></b>
<hr/>	
<b>SURFACE TOTALE HABITABLE</b>	<b>36,1 m<sup>2</sup></b>
BALCON	8,8 m <sup>2</sup>



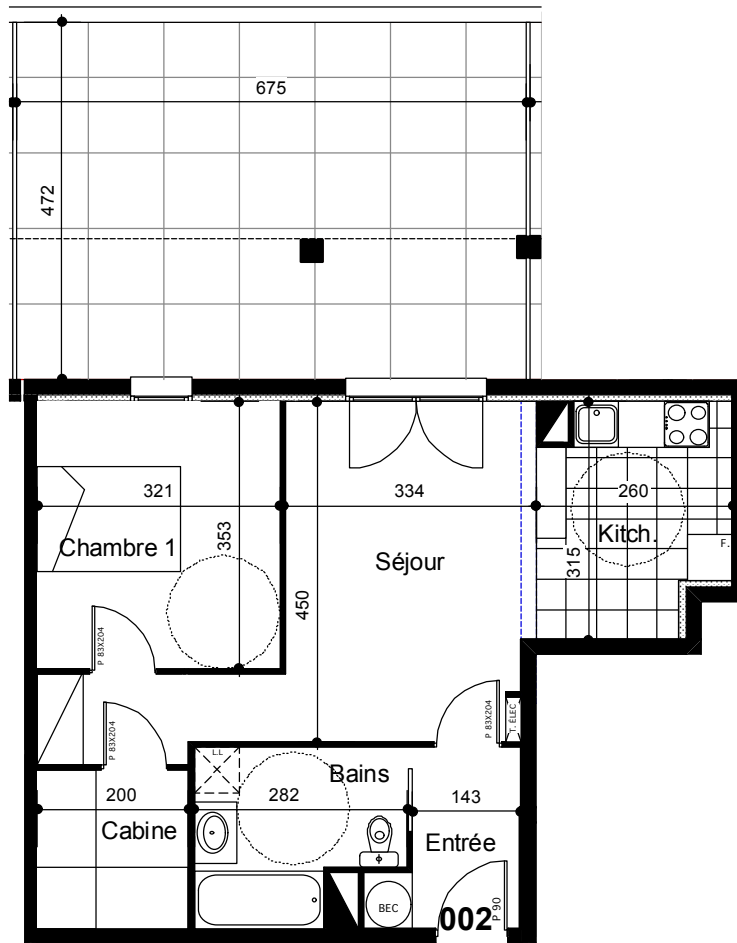
## LOCALISATION



Les cotes et surfaces sont susceptibles d'être modifiées lors de la construction afin de prendre en compte d'éventuels impératifs d'ordre technique ou administratif.

# Résidence VALNÉA

PEYRAGUDES  
65170 GERM

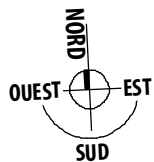
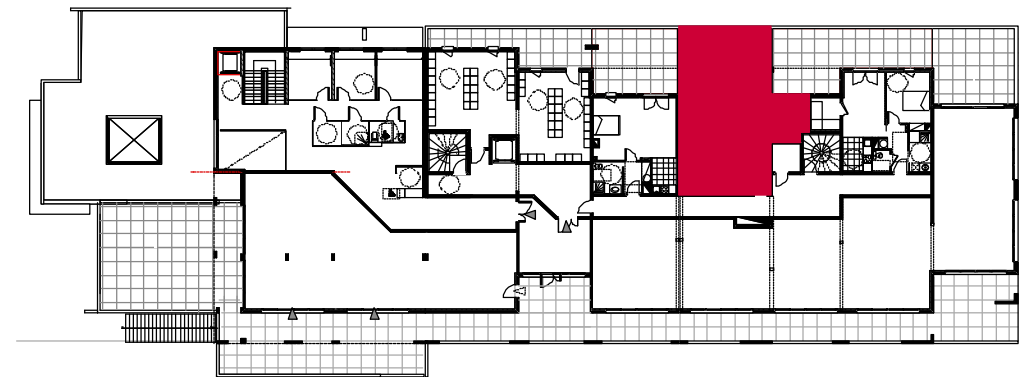


<b>Niveau Rez de Piste</b>	<b>LOGEMENT 002</b>
Indice 00 - Novembre 2011	<b>Type 2 cabine</b>

<b>SÉJOUR/COUISINE</b>	<b>25,3 m<sup>2</sup></b>
<b>CHAMBRE 1</b>	<b>11,3 m<sup>2</sup></b>
<b>CABINE</b>	<b>4,2 m<sup>2</sup></b>
<b>SALLE DE BAINS</b>	<b>5,9 m<sup>2</sup></b>
<b>HALL+DGT</b>	<b>3,9 m<sup>2</sup></b>

<b>SURFACE TOTALE HABITABLE</b>	<b>50,6 m<sup>2</sup></b>
TERRASSE	14,9 m <sup>2</sup>

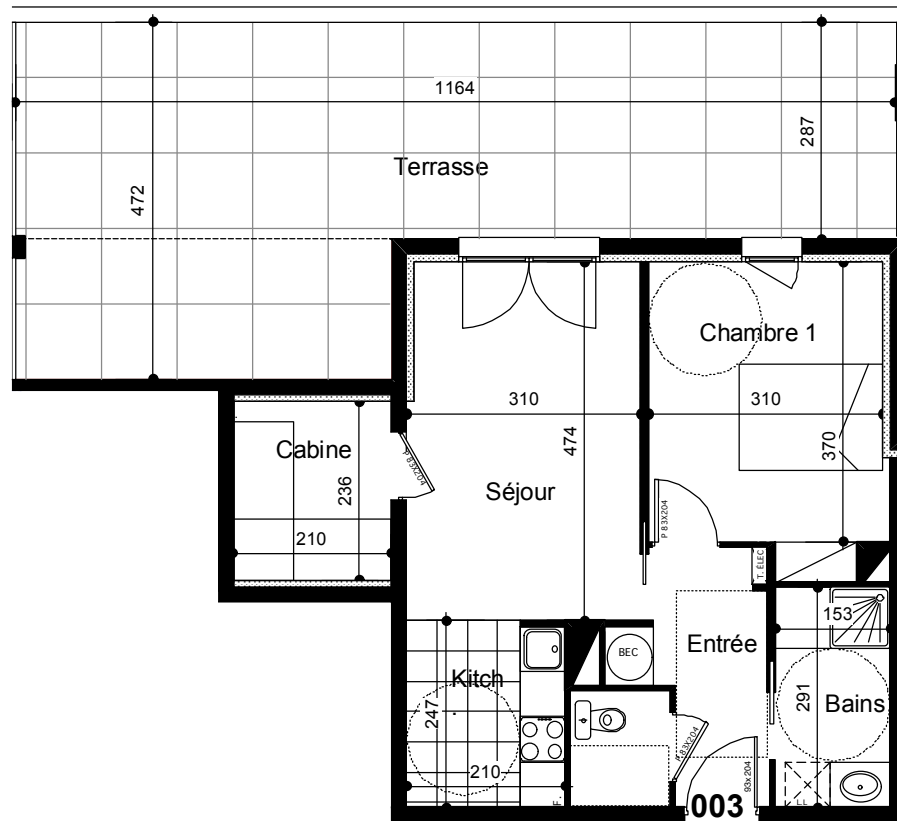
## LOCALISATION



Les cotes et surfaces sont susceptibles d'être modifiées lors de la construction afin de prendre en compte d'éventuels impératifs d'ordre technique ou administratif.

# Résidence VALNÉA

PEYRAGUDES  
65170 GERM

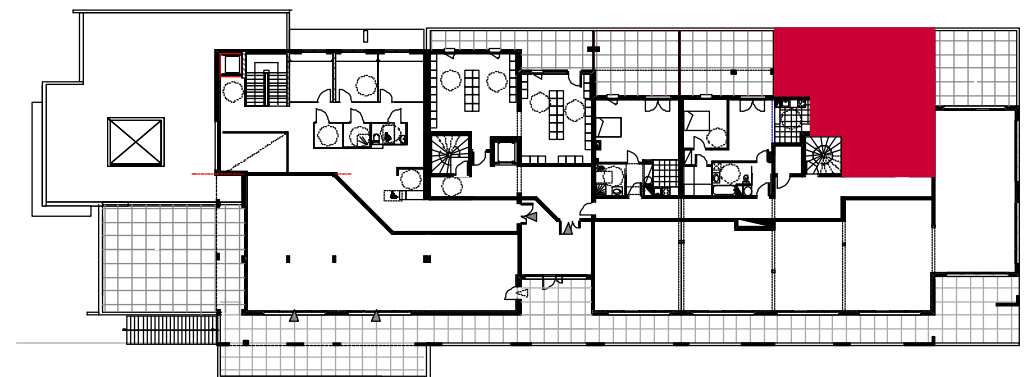


<b>Niveau Rez de Piste</b>	<b>LOGEMENT 003</b>
Indice 00 - Novembre 2011	<b>Type 2 cabine</b>

<b>SÉJOUR/CUISINE</b>	<b>19,6 m<sup>2</sup></b>
<b>CHAMBRE 1</b>	<b>12 m<sup>2</sup></b>
<b>CABINE</b>	<b>4,9 m<sup>2</sup></b>
<b>SALLE DE BAINS</b>	<b>4,4 m<sup>2</sup></b>
<b>HALL+DGT</b>	<b>5,2 m<sup>2</sup></b>
<b>WC</b>	<b>2 m<sup>2</sup></b>

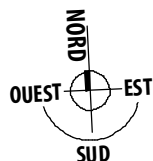
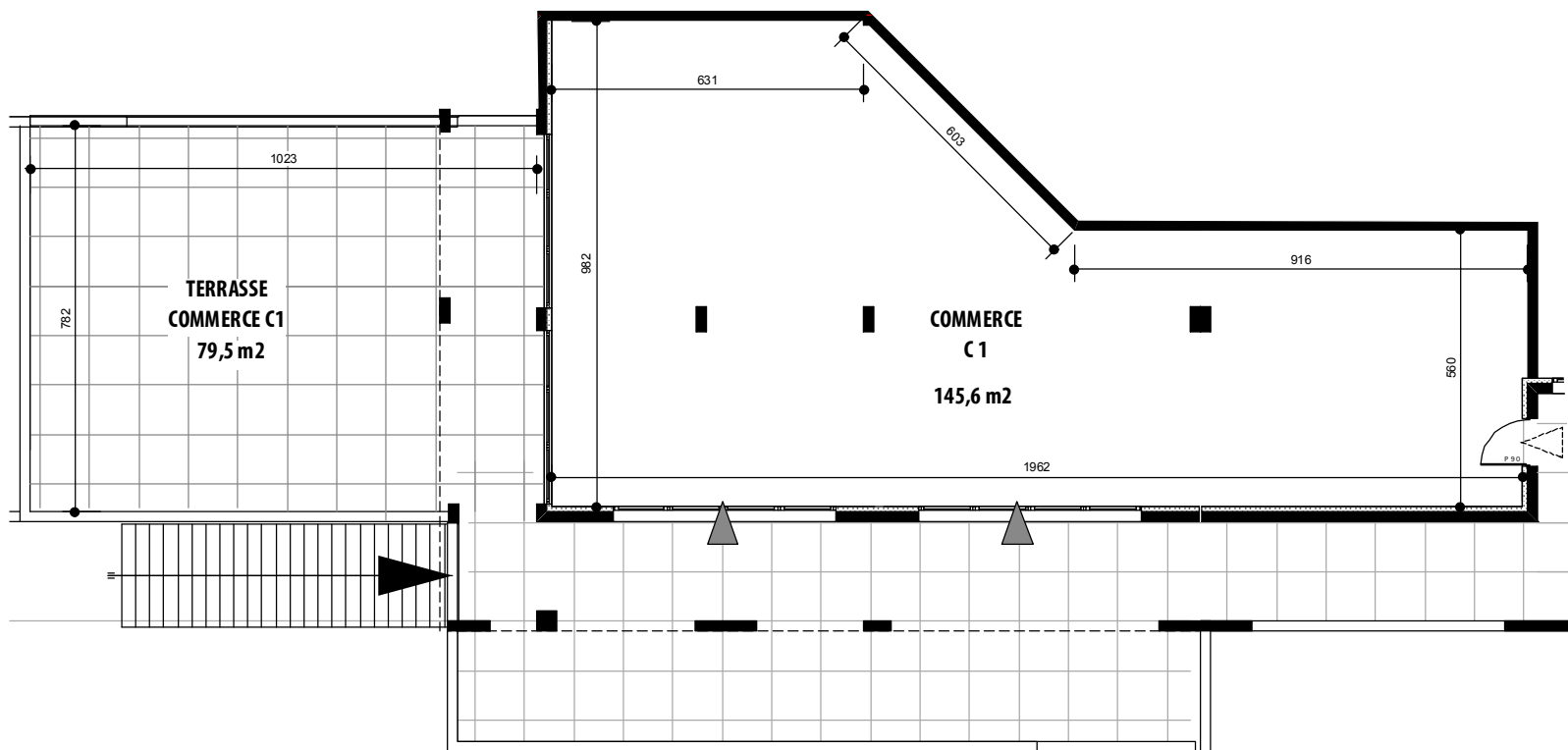
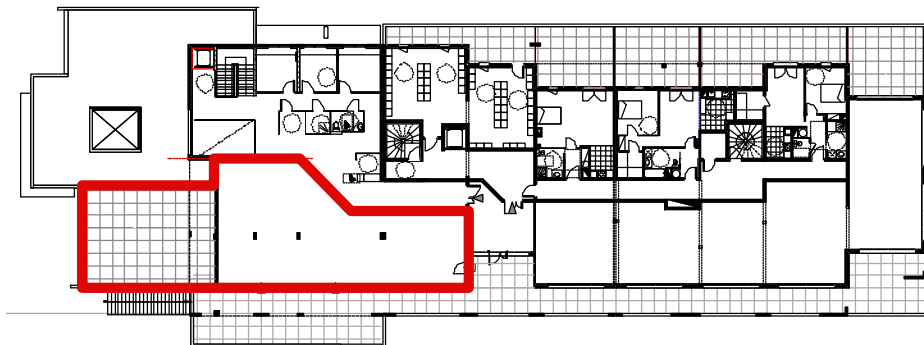
<b>SURFACE TOTALE HABITABLE</b>	<b>48,1 m<sup>2</sup></b>
TERRASSE	6,6 m <sup>2</sup>

## LOCALISATION

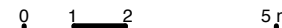


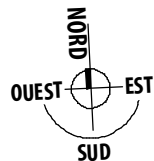
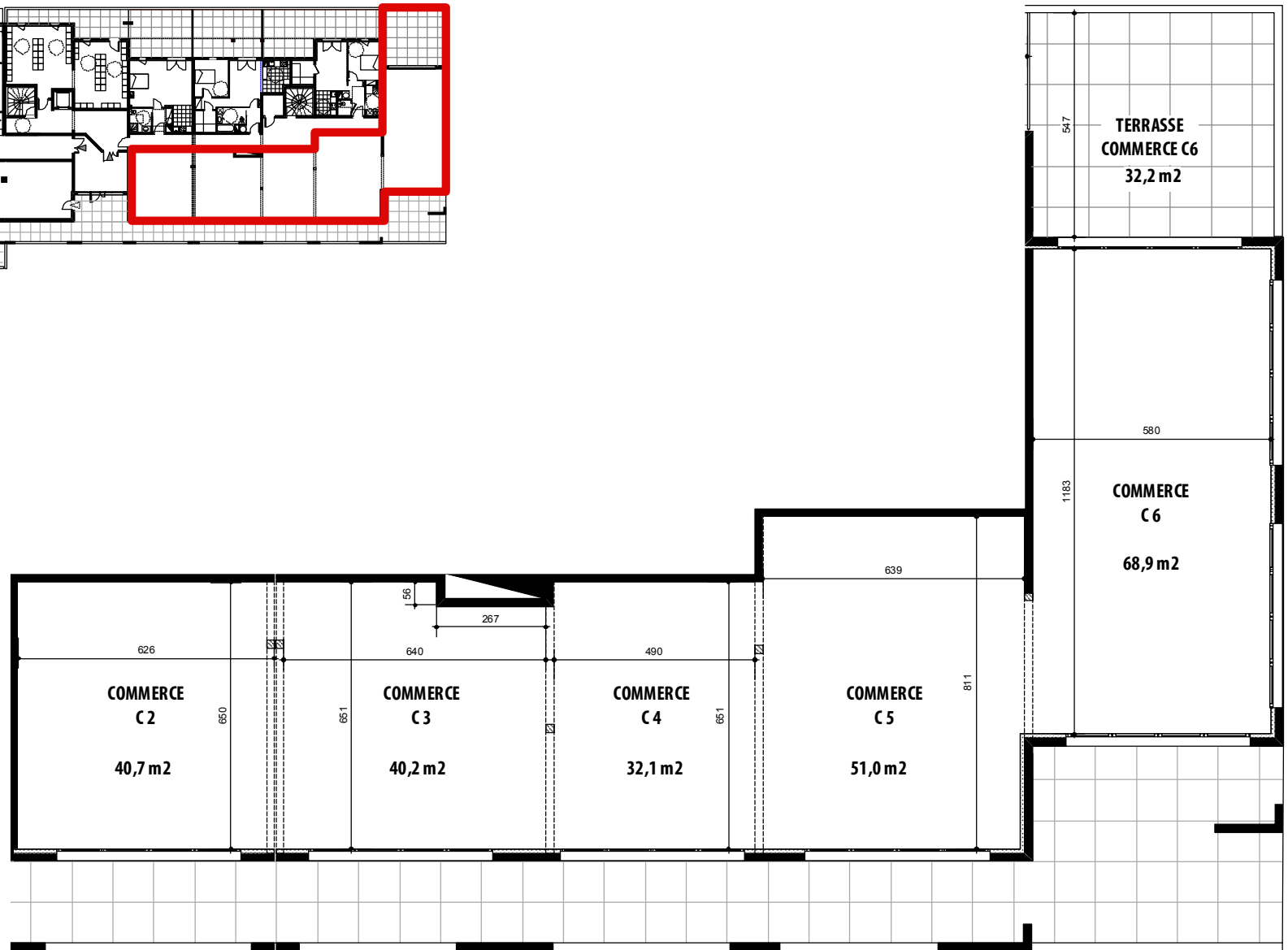
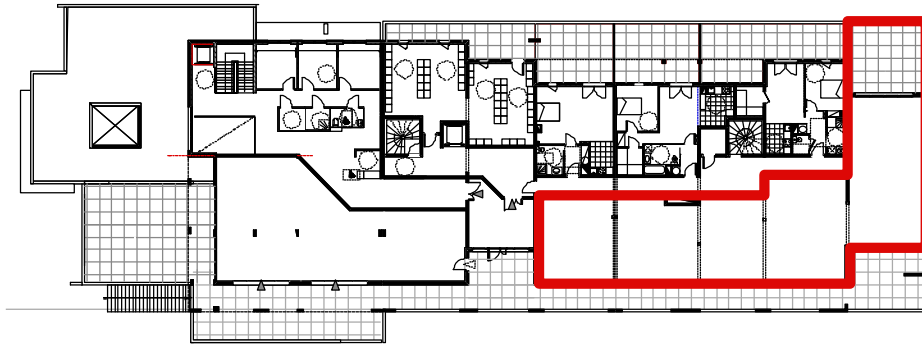
Les cotes et surfaces sont susceptibles d'être modifiées lors de la construction afin de prendre en compte d'éventuels impératifs d'ordre technique ou administratif.

<b>Niveau Rez de Pistes</b>	<b>COMMERCES</b>
Indice 00 - Novembre 2011	<b>C1</b>



Les cotes et surfaces sont susceptibles d'être modifiées lors de la construction afin de prendre en compte d'éventuels impératifs d'ordre technique ou administratif.





Les cotes et surfaces sont susceptibles d'être modifiées lors de la construction afin de prendre en compte d'éventuels impératifs d'ordre technique ou administratif.

