

RESIDENCE

Les Jardins de la Pergola

65170 Saint Lary Soulan

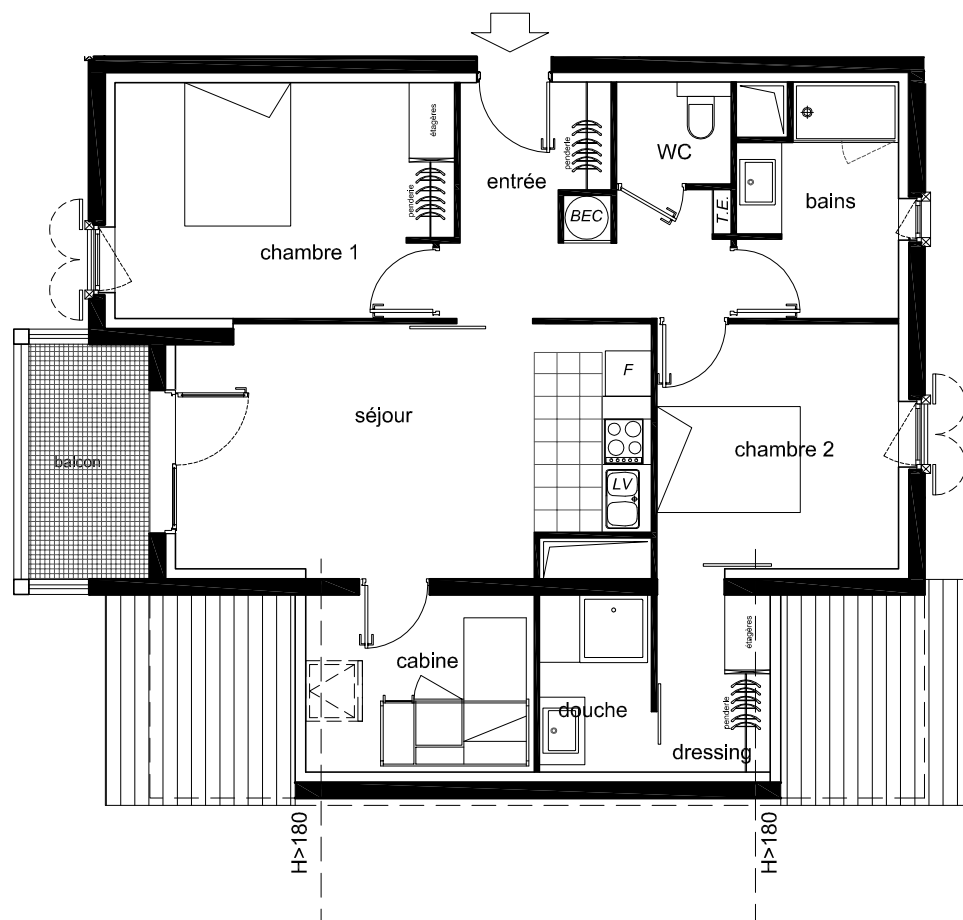
BATIMENT B

Niveau R+2

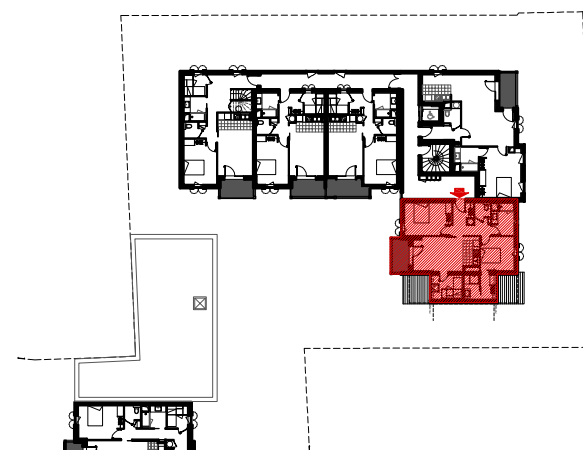
LOGEMENT N° 201

Indlce 1 - décembre 2012

Type 3 Cabine



séjour	20.00 m ²
chambre 1	13.70 m ²
chambre 2	10.40 m ²
entrée	8.90 m ²
cabine	6.60 m ²
salle de bains	6.10 m ²
douche - dressing	6.50 m ²
WC	2.00 m ²
TOTAL SURFACE HABITABLE	74.20 m²
balcon	11.00 m ²



LOCALISATION

La société de construction se réserve le droit d'apporter des modifications dues à des impératifs d'ordre technique ou administratif.