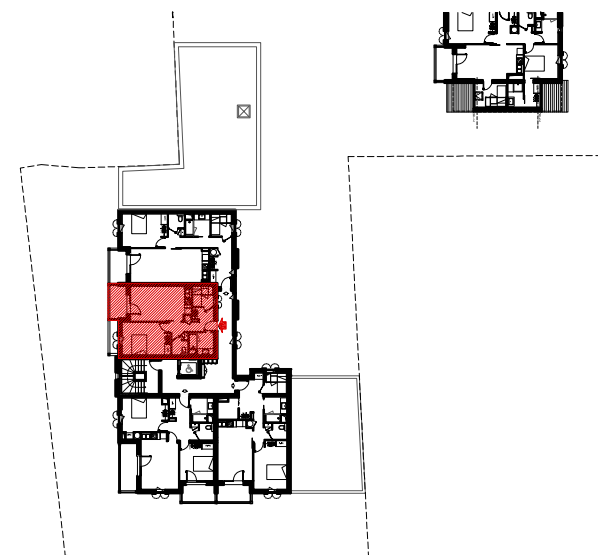


BATIMENT A	
Niveau R+2	LOGEMENT N° 204
Indlce 1 - décembre 2012	Type 2 cabine

séjour	18.65 m ²
chambre 1	14.10 m ²
entrée	8.05 m ²
salle de bains	4.45 m ²
cabine	4.05 m ²
WC	2.10 m ²
TOTAL SURFACE HABITABLE	51.40 m²
terrasse	5.00 m ²



LOCALISATION