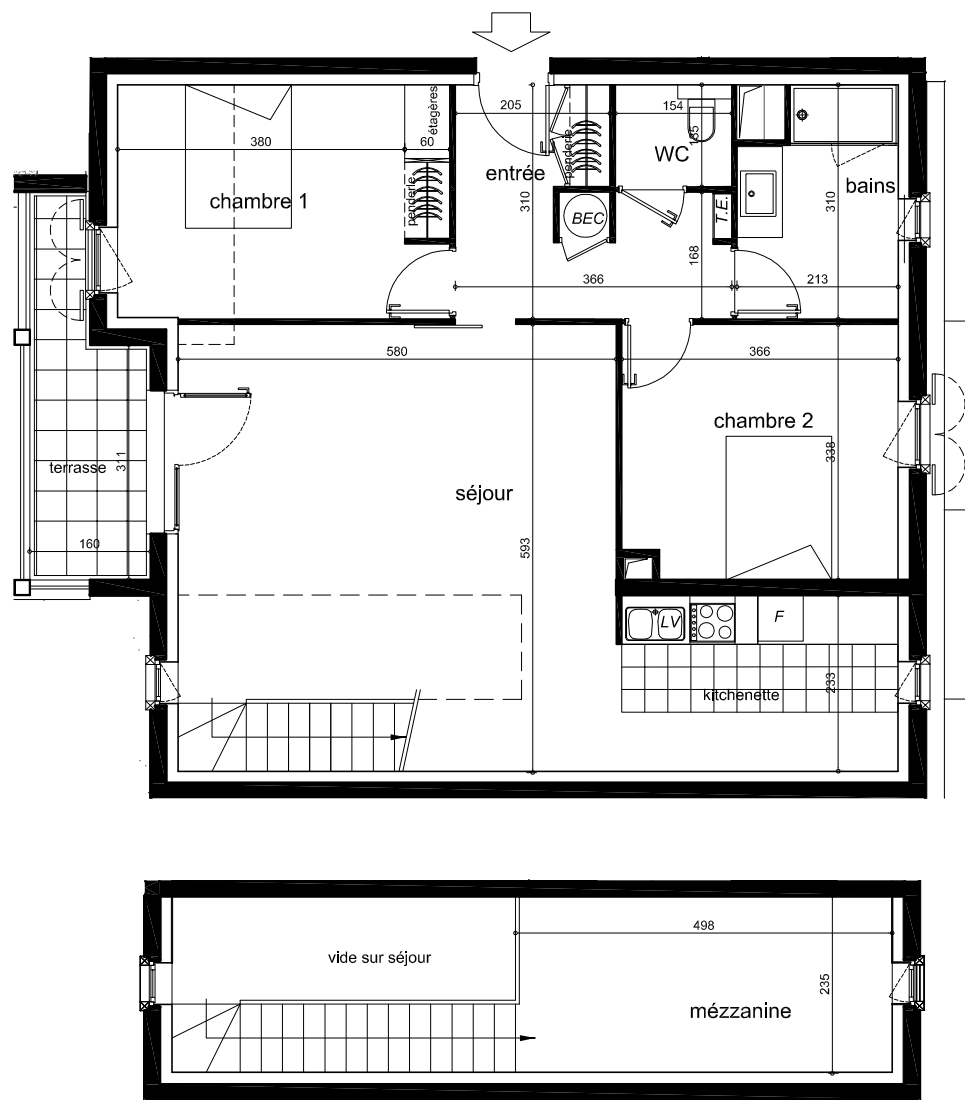


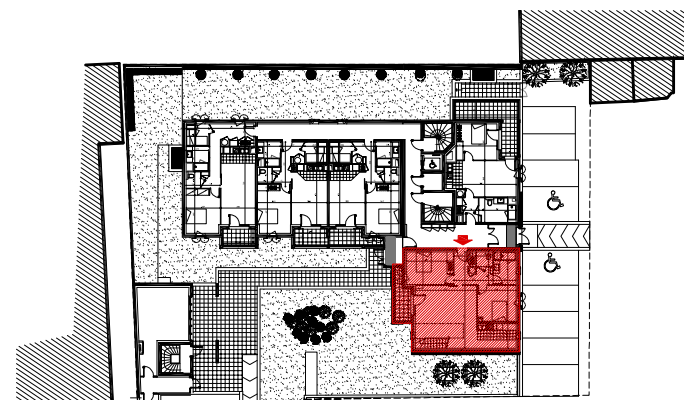
socaim
PROMOTEUR - CONSTRUCTEUR / IMMOBILIER



RESIDENCE
Les Jardins de la Pergola
65170 Saint Lary Soulan

BATIMENT B - LOT B	
Niveau RdC	LOGEMENT N° 01
Indlce 3 - 1 août 2013	Type 4 duplex

séjour kitchenette	40.30 m ²
chambre 1	13.60 m ²
chambre 2	12.10 m ²
entrée	8.70 m ²
salle de bains	6.00 m ²
wc	2.10 m ²
mézzanine	11.50 m ²
TOTAL SURFACE HABITABLE	94.30 m²
terrasse	6.60 m ²



LOCALISATION