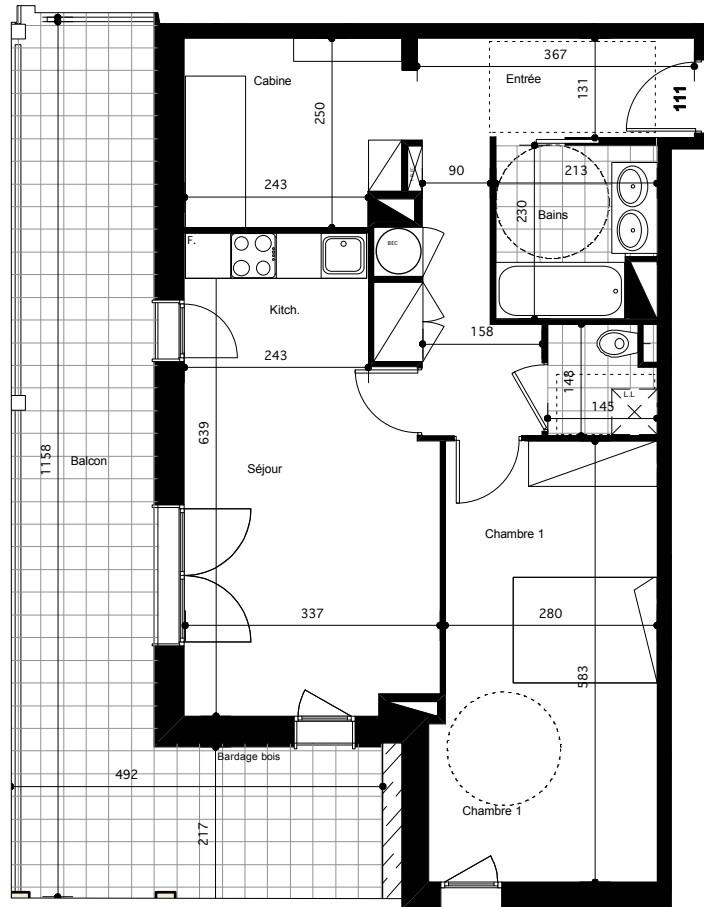
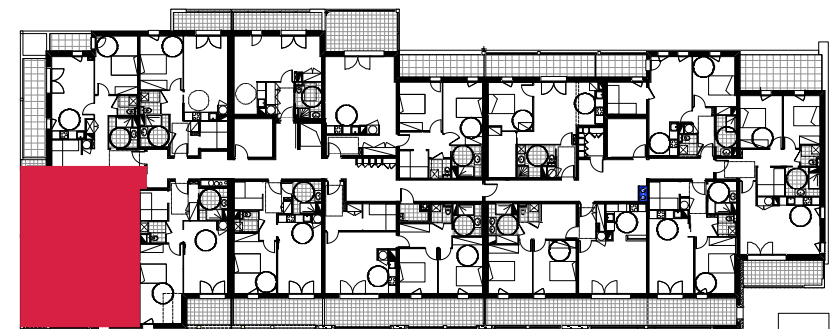


<b>Niveau R+1</b>	<b>LOGEMENT 111</b>
Indice 06 - Novembre 2014	<b>Type 2 cabine</b>



<b>HALL+DGT</b>	<b>10 m2</b>
<b>SÉJOUR/COUISINE</b>	<b>19,4 m2</b>
<b>CHAMBRE 1</b>	<b>16,8 m2</b>
<b>CABINE</b>	<b>7,2 m2</b>
<b>SALLE DE BAINS</b>	<b>4,5 m2</b>
<b>WC</b>	<b>2 m2</b>

<b>SURFACE TOTALE HABITABLE</b>	<b>59,9 m2</b>
<b>BALCON</b>	<b>29,5 m2</b>



Les cotes et surfaces sont susceptibles d'être modifiées lors de la construction afin de prendre en compte d'éventuels impératifs d'ordre technique ou administratif.