

RESIDENCE

Les Jardins de la Pergola

65170 Saint Lary Soulan

Bâtiment B LOT B 202

Niveau R +2

LOGEMENT N° 202

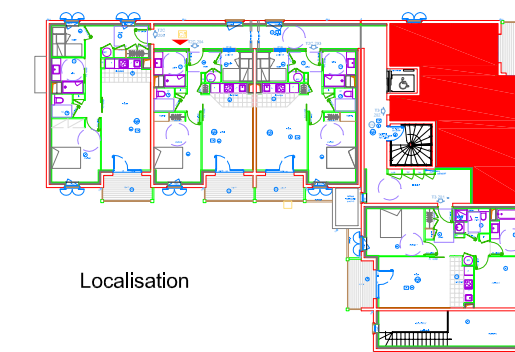
Septembre 2014

Type 3

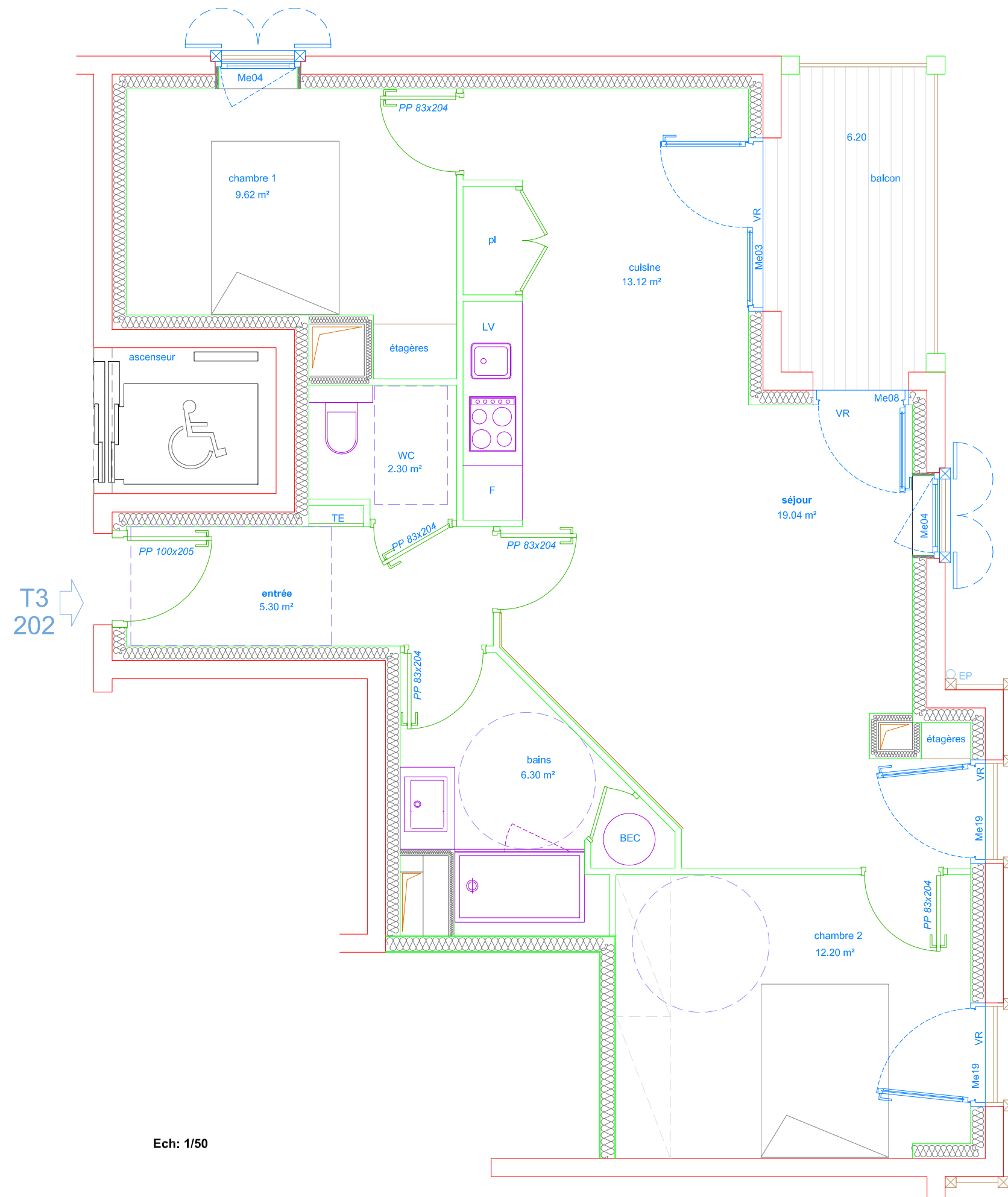
Cuisine	13.12 m ²
Séjour	19.04 m ²
Chambre 1	9.62 m ²
Chambre 2	12.20 m ²
Entrée	5.30 m ²
Salle de bains	6.30 m ²
WC	2.30 m ²

TOTAL SURFACE HABITABLE 67.88 m²

Balcon 6.20 m²



Localisation



T3
202

Ech: 1/50