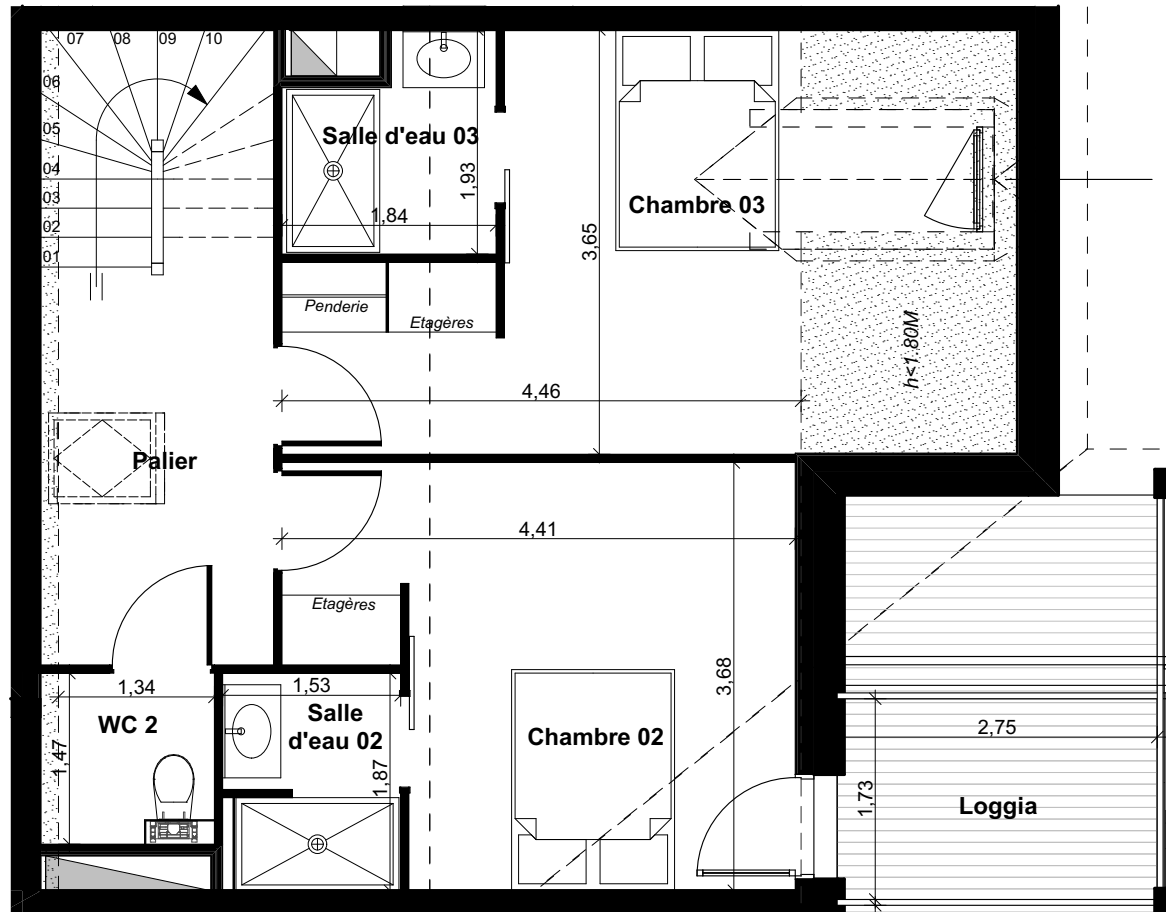




RESIDENCE
Les Prés de Marie
65170 Saint Lary Soulan

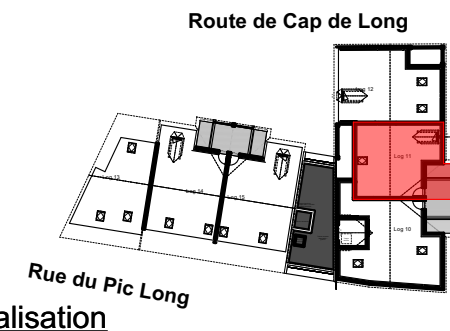
Niveau comble	LOGEMENT N°11
Indice A - Avril 2016	Type 4 duplex

Séjour / cuisine	24,1 m ²
Chambre 02	14,1 m ²
Chambre 01	13,9 m ²
Chambre 03	13,7 m ²
Palier	6,5 m ²
Entrée	5,0 m ²
Salle d'eau 01	4,2 m ²
Salle d'eau 03	3,0 m ²
Salle d'eau 02	2,7 m ²
WC 02	1,8 m ²
WC 01	1,8 m ²
TOTAL SURFACE HABITABLE	90,8 m²
Loggia 01	9,8 m ²
Loggia 02	4,9 m ²



HSFP : 2.20m

La société de construction se réserve le droit d'apporter des modifications dues à des impératifs d'ordres technique ou administratif.



Localisation