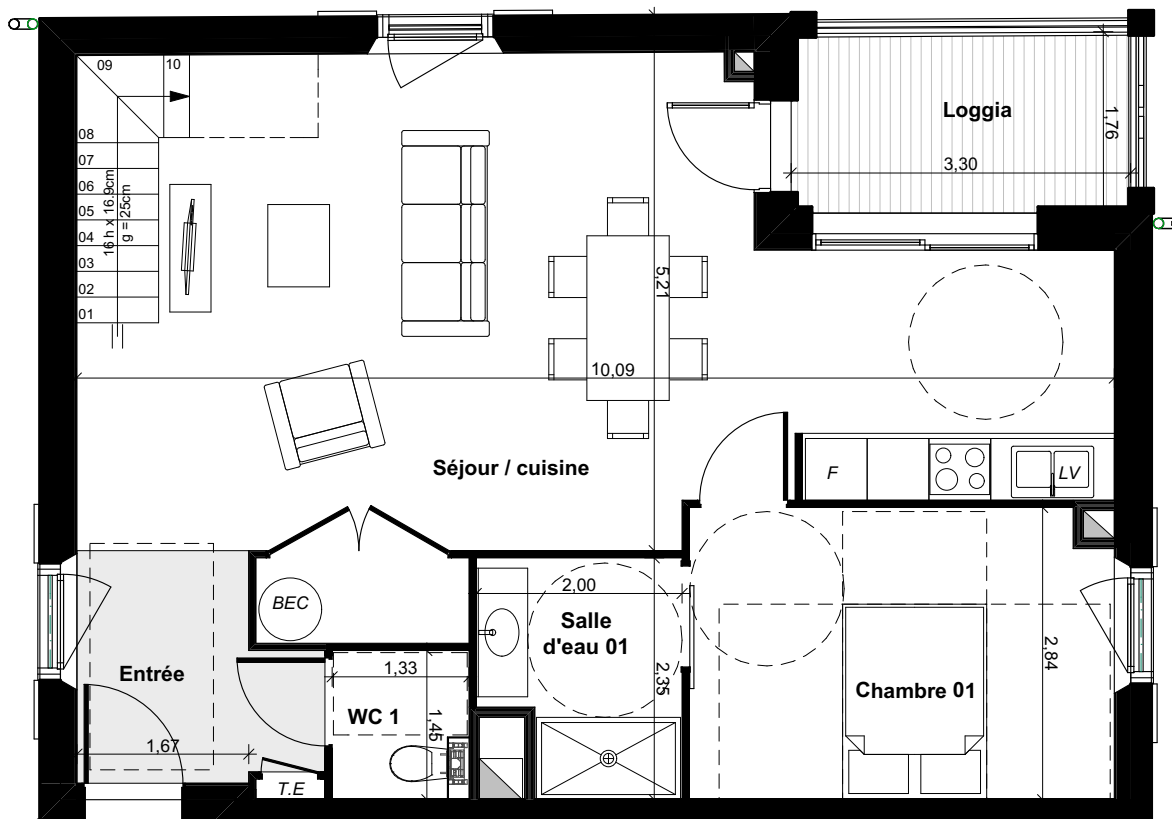
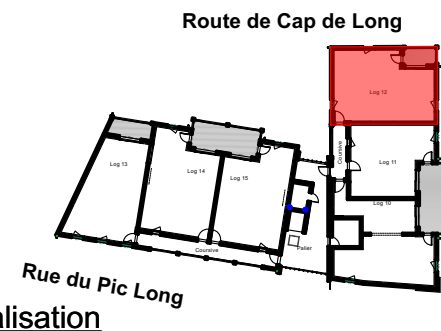




RESIDENCE  
**Les Prés de Marie**  
65170 Saint Lary Soulan



Niveau 02	LOGEMENT N°12
Indice A - Avril 2016	Type 4 duplex
Séjour / cuisine	39,2 m <sup>2</sup>
Palier	12,8 m <sup>2</sup>
Chambre 02	12,4 m <sup>2</sup>
Chambre 01	11,6 m <sup>2</sup>
Chambre 03	8,9 m <sup>2</sup>
Entrée	4,6 m <sup>2</sup>
Salle d'eau 01	4,2 m <sup>2</sup>
Salle d'eau 02	3,5 m <sup>2</sup>
Salle d'eau 03	1,9 m <sup>2</sup>
WC 01	1,8 m <sup>2</sup>
WC 02	1,5 m <sup>2</sup>
<b>TOTAL SURFACE HABITABLE</b>	<b>102,4 m<sup>2</sup></b>
Loggia	6,1 m <sup>2</sup>



Localisation

HSFP : 2.20m

La société de construction se réserve le droit d'apporter des modifications dues à des impératifs d'ordres technique ou administratif.