

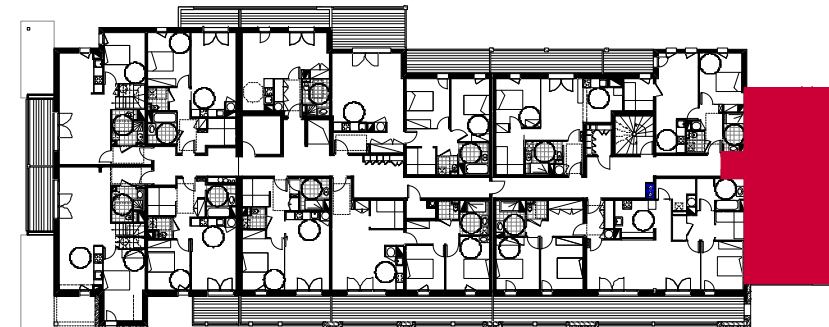
# Résidence VALNÉA

PEYRAGUDES  
65170 GERM

<b>Niveau R+2</b>	<b>LOGEMENT 205</b>
Indice 09 - Mars 2017	<b>Type 4 - 5 Triplex</b>

<b>HALL + DGT</b>	<b>15,3 m<sup>2</sup></b>
<b>SÉJOUR/CUISINE</b>	<b>27,8 m<sup>2</sup></b>
<b>SALON</b>	<b>12,5 m<sup>2</sup></b>
<b>CHAMBRE 1</b>	<b>18,5 m<sup>2</sup></b>
<b>DRESSING</b>	<b>5,2 m<sup>2</sup></b>
<b>CHAMBRE 2</b>	<b>10,8 m<sup>2</sup></b>
<b>DGT</b>	<b>6 m<sup>2</sup></b>
<b>WC 1</b>	<b>2 m<sup>2</sup></b>
<b>WC 2</b>	<b>1 m<sup>2</sup></b>
<b>SALLE DE BAINS 1</b>	<b>5 m<sup>2</sup></b>
<b>SALLE DE BAINS 2</b>	<b>6,4 m<sup>2</sup></b>
<b>MEZZANINE</b>	<b>18,8 m<sup>2</sup></b>
<b>SURFACE TOTALE HABITABLE</b>	<b>129,3 m<sup>2</sup></b>
<b>BALCON 1</b>	<b>11,6 m<sup>2</sup></b>

## LOCALISATION



Les cotes et surfaces sont susceptibles d'être modifiées lors de la construction afin de prendre en compte d'éventuels impératifs d'ordre technique ou administratif.